

Voyage Initiatique en **THAÏLANDE**

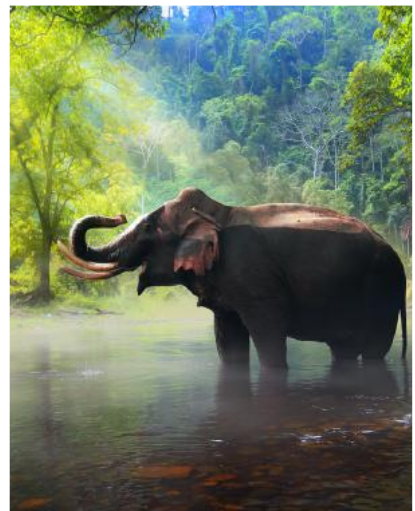


Accompagné par

**Anne GIVAUDAN &
Antoine ACHRAM**

Du 13 au 24 novembre 2024

**CÉRÉMONIE DES LUMIÈRES EN L'HONNEUR DU BOUDDHA -
SANCTUAIRE DES ELEPHANTS...**



A O R A V O Y A G E S

Bien-Etre - Développement-Personnel - Psychologie Positive - Traditions Ancestrales



ANNE GIVAUDAN & ANTOINE ACHRAM

Anne GIVAUDAN, Auteur et co-auteur de 25 livres traduits dans de nombreux pays... ouvrages novateurs puisqu'à l'époque de ses premiers livres, les mots « voyage astral », « sortie hors du corps » et « mondes d'après-Vie » n'étaient que murmurés secrètement dans des écoles « ésotériques » réservées à quelques-uns. Ces ouvrages ont vulgarisé – sans toutefois les banaliser – des mondes que chacun, jusqu'alors, pressentait sans trop oser y croire.

Anne Givaudan n'est pas le personnage type d'écrivain ou de philosophe. Non qu'elle refuse ce rôle faisant aussi partie de son histoire, mais elle lui préfère celui de thérapeute des âmes et des corps et de reporter des mondes subtils. En effet, elle est comme un funambule entre deux mondes et passe, en se jouant, de l'un à l'autre sans difficulté et sans même donner l'impression qu'il s'agit là d'un phénomène rare, voire extraordinaire. Elle parle des mondes subtils, de l'au-delà ou de la Vie sur d'autres planètes comme d'une évidence.

Antoine ACHRAM, est quant à lui en quête d'une approche globale qui respecte le malade tout en recherchant les causes profondes de sa maladie,

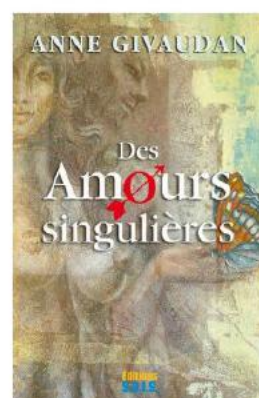
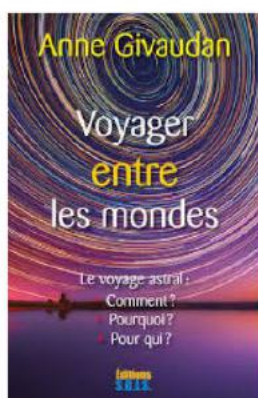
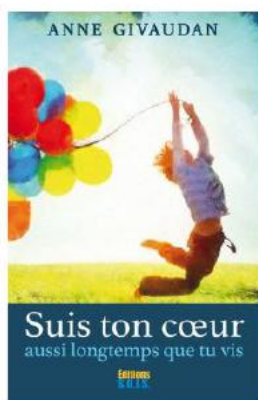
pratique depuis plusieurs années les "soins esséniens", méthode à la fois ancestrale et futuriste.

De part sa formation médicale, il enrichit les formations des soins esséniens de ses connaissances de l'anatomie et du fonctionnement du corps humain.

Il a développé également et partage une grande habileté à débusquer les formes pensées dans l'entretien thérapeutique. Co-réalisateur du film « Le Courage au service du vivant », il s'est passionné par cette première aventure cinématographique sur le thème des lanceurs d'alerte.

Co-auteur du livre « Les Formes-pensées » avec Anne Givaudan. Soutien indéfectible d'Anne Givaudan, Antoine apporte l'équilibre et l'ancrage dans toutes leurs aventures hors du commun.

LES DERNIÈRES OEUVRES DE ANNE



LA THAÏLANDE DU NORD

La Thaïlande est un pays d'Asie du Sud-Est. Elle est réputée pour ses plages tropicales, ses palais royaux opulents, ses ruines anciennes et ses temples ornés présentant des statues de Bouddha. C'est au Nord que nous vous emmenons, dans la région de Chiang Mai située dans les montagnes. Sa vieille ville comprend les vestiges de remparts et de douves témoignant de son passé de centre culturel et religieux. Elle abrite également des centaines de temples bouddhistes élaborés, tels que le Wat Phra Singh du XIV^e siècle et le Wat Chedi Luang du XV^e siècle orné de serpents sculptés.

Puis à Sukhothai, première capitale du Siam, aujourd'hui en ruine. Ses vestiges témoignent d'une des périodes les plus fastes de l'histoire culturelle de la Thaïlande.

VOYAGE INITIATIQUE

De nombreux sites sacrés renferment des **secrets** d'un **monde passé**. En voyageant avec **Aora Voyages**, **accompagnés par Anne GIVAUDAN et Antoine ACHRAM** en Thaïlande du Nord, vous partirez expérimenter en conscience **pratiques spirituelles & nouvelles énergies**.







Programme en 12 jours / 9 nuits

Jour 1 : Le mercredi 13 novembre 2024 : France ou Italie - Chiang Mai

Vol vers **Chiang Mai** (non inclus).

Suggestion au départ de Paris :

Départ de Paris 15h05 sur la Compagnie **Swissair** via Zurich et Bangkok.

Jour 2 : Le jeudi 14 novembre 2024 : Arrivée à Chiang Mai

Rendez-vous à l'aéroport de **Chiang Mai** vers **14h15**.

Accueil par nos correspondants et transfert privatisé en direction de votre hôtel le **Content Villa Chiang Mai 4 ****** normes locales (ou équivalent).

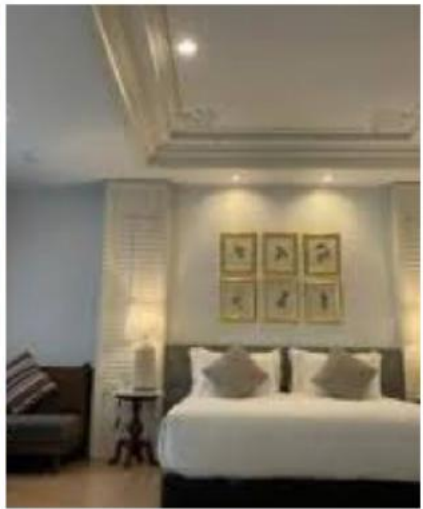
Situé dans la banlieue de Chiang Mai, le Content Villa Chiangmai propose des chambres bien conçues, alliant harmonieusement un style Lanna et un style colonial britannique. Il bénéficie d'un accès facile aux principales attractions, comme le marché de Ton Payom et le parc public de Nong Buak Hard, à moins de 9 km. Vous profiterez d'une réception ouverte 24h/24 et d'une connexion Wi-Fi gratuite dans l'ensemble des locaux. Les chambres sont dotées d'un bureau, d'une télévision, d'une salle de bains privative et de la climatisation. Certaines s'ouvrent sur une terrasse. Toutes possèdent un coin salon. Le Content Villa Chiangmai comporte une piscine extérieure, une salle de sport et du matériel de repassage. La porte de Chiang Mai se trouve à 9 km du Content Villa Chiangmai. L'aéroport international de Chiang Mai, le plus proche, est implanté à 6 km.

Installation à l'hôtel.

Massage en option (non inclus) : à réserver à l'avance.

Fin de journée libre.

Dîner et nuit à l'hôtel.





Jour 3 : Le vendredi 15 novembre 2024 : Chiang Mai Immersion & détente

Petit-déjeuner à l'hôtel.

En début de matinée, visite guidée du **Doi Suthe** et de son temple incontournable qui surplombe la ville de Chiang Mai.

Marche en conscience sur le **Mont Doi Suthep**.

*Accroché merveilleusement à une montagne, le **Wat Phra That Doi Suthep** est un lieu de culte des plus connus de Chiang Mai. Malgré sa prétention à devenir une « nouvelle cité », Chiang Mai conserve une foule de vieux temples typiques de la Thaïlande septentrionale. À une quinzaine de kilomètres du centre-ville, le Wat Phra That Doi Suthep invite à une pieuse méditation dans une atmosphère imprégnée de silence et de mysticisme, où chaque pierre, chaque statue, chaque marche révèle un aspect du bouddhisme. Si vous n'êtes pas d'humeur à méditer, d'autres bonnes raisons incitent à visiter le sanctuaire. Parce que sa situation en hauteur – 1 073 mètres – en fait un terrain de jeu pour qui pratiquent la randonnée et l'escalade libre, parce que la **montagne Doi Suthep** revêt un **caractère sacré dans l'esprit des Thaïlandais**, et parce que le temple lui-même fait partie intégrante du **parc national de Doi Suthep-Pui**, le Wat Phra That Doi Suthep est un **incontournable de Chiang Mai**.*

Déjeuner libre (non inclus - à régler sur place).

Suite de la journée avec un arrêt au marché afin d'acheter ce qu'il faut pour la conception du Krathong.

Retour à votre hôtel et **atelier fabrication des Krathong**.

En fin de journée, vous prendrez part à la **célèbre cérémonie des lumières : Loy Krathong** avant de retourner à votre hôtel.

*Chaque année, lors de la pleine lune du 12ème mois du calendrier lunaire (**cette année le 15 novembre 2024**) a lieu le magnifique festival de Loy Krathong, autrement appelé « Fête des Lumières » en l'honneur du **Bouddha**. Pour cette occasion, la Thaïlande brille de mille feux durant trois jours de célébrations et de cérémonies toutes plus belles les unes que les autres. Loy Krathong signifie littéralement "petit panier qui flotte". L'une des activités principales pendant le festival consiste à fabriquer, souvent en famille, dans les écoles ou, comme nous, de petites embarcations flottantes, les fameux 'krathongs'. ! Elles sont souvent faites d'un tronc de bananier, puis décorées de feuilles de bananier délicatement pliées, de bougies, de fleurs multicolores et de bâtons d'encens. Munis de leurs "krathongs", les Thaïlandais se rendent auprès de cours d'eau, rivières ou lacs sur lesquels ils lâchent en chœur leurs bougies flottantes le soir de la pleine lune. Ils cherchent ainsi à remercier la déesse des Eaux (Phra Mae Khongkha) pour les bienfaits qu'elle apporte, mais espèrent aussi chasser les aspects les plus négatifs de la vie (colère, rancoeurs...) en les voyant partir sur les flots. Certains déposent même sur leurs Krathongs mèches de cheveux et ongles, qui symbolisent les défauts en chaque personne, pour repartir purifiés.*

Dîner et nuit à l'hôtel.





Jour 4 : Le samedi 16 novembre 2024 : Chiang Mai & la vieille ville

Petit-déjeuner à l'hôtel puis départ pour une visite guidée de la **vieille ville de Chiang Mai** avec découverte des **temples sacrés**.

Balade en bateau.

Déjeuner libre (non inclus - à régler sur place).

L'après-midi sera consacrée à la relaxation avec **séance de yoga et de méditation** au **Tao Garden center**.

*Le Tao Garden est un centre de santé unique pour apprendre directement de **Mantak Chia** et qui offre des programmes de désintoxication physique, émotionnelle et spirituelle pour vivre plus longtemps et en meilleure santé.*

Dîner et nuit à l'hôtel.

Jour 5 : Le dimanche 17 novembre 2024

Petit-déjeuner à l'hôtel.

Départ en début de matinée de votre hôtel en direction d'un **sanctuaire pour éléphant**.

A prévoir: Emportez avec vous un pique-nique (non inclus).

***Le sanctuaire** que nous vous proposons est un des sites labellisés par **Sangduen Chailert**. Il est situé dans un village de la tribu Karen Hill, où notre famille Karen vit depuis plus de 4 générations ! Situé dans les montagnes à 90 minutes de la ville de Chiang Mai, Dok Ko Ki, qui signifie « tournesol », est un petit village de seulement 20 maisons. Les villageois ici sont des agriculteurs qui plantent du riz, du maïs, des bananes, des légumes et s'occupent du bétail. Une famille de tribu montagnarde qui possède et qui s'occupe d'éléphants depuis plus de 20 ans. Dans le plus grand respect de l'animal. Dans ce sanctuaire, vous aurez l'opportunité rare d'être au plus près des éléphants dans la nature et de découvrir la vie dans un authentique village de tribu montagnarde !*

Ce sanctuaire est entièrement détenu et géré par une famille de tribu montagnarde. Les bénéficiaires servent à prendre soin des éléphants et à améliorer le village. En aucun cas il s'agit d'un sanctuaire pour touristes où l'on monte à dos d'éléphants, et où les animaux sont exploités.

Programme du sanctuaire sur la journée et rencontre avec les **Karens** (apprendre à les nourrir, marche en nature, baignade et observation).

Possibilité de vous **baigner en silence dans la rivière avec les éléphants** (prévoir maillots de bains et serviettes).

La tribu Karen est un groupe ethnique vivant principalement dans les régions montagneuses du nord de la Thaïlande, près de Chiang Mai. Connus pour leurs traditions uniques et leur mode de vie traditionnel, les Karen ont une culture riche qui remonte à des siècles. Les femmes Karen sont célèbres pour leur habillement distinctif, notamment leurs robes colorées et leurs longs colliers en argent. Ils sont également connus pour leurs compétences artisanales, en particulier la fabrication de textiles à la main et de bijoux. Les Karen pratiquent souvent l'agriculture sur brûlis et vivent en harmonie avec la nature environnante. Malgré les changements sociaux et économiques, la tribu Karen reste profondément attachée à ses traditions et à sa communauté.

Retour à votre hôtel en fin de journée.

Dîner et nuit à l'hôtel.





Jour 6 : Le lundi 18 novembre 2024 : Chiang Mai - Chiang Rai

Petit-déjeuner à l'hôtel.

Repos à l'hôtel.

Déjeuner libre (non inclus).

Transferts privatisés et visite guidée du **Wat Rong Khun, le temple blanc de Chiang Rai.**

*Avec sa façade blanc éclatant, le Wat Rong Khun, communément appelé **White Temple**, fait la fierté de la ville de Chiang Rai. Le Wat Rong Khun, ouvert en 1997, sort nettement du lot : plus connue des étrangers sous le nom de **White Temple**, cette composition fantaisiste de Chalermchai Kositpipat compte parmi les **visites incontournables de Chiang Rai lors d'un séjour en Thaïlande**. En réalité, si le site imite l'allure d'un complexe religieux, sa vocation est tout autre : les neuf bâtiments abritent des œuvres d'art hors du commun, depuis les **statues de Bouddha en méditation** jusqu'aux **idoles de la culture pop comme Mickael Jackson**, en passant par des peintures murales qui célèbrent les **doctrines du bouddhisme theravada**. Son coloris blanc immaculé confère à la bâtisse un cachet unique qui coupe le souffle à tous les visiteurs, résidents comme étrangers.*

Puis transfert vers votre hôtel : Le **Legend Chiang Rai River Resort 4 ****** normes locales (ou similaire) et fin de journée libre.

Situé sur les rives de la rivière Mae Kok, l'hôtel The Legend Chiang Rai Boutique River Resort & Spa, présente une architecture thaïlandaise Lanna. Il offre une vue panoramique sur les collines, les montagnes et la rivière. Il possède une piscine extérieure à débordement avec des jets d'hydromassage et 3 restaurants sur place. Vous bénéficierez gratuitement d'une connexion Wi-Fi accessible dans l'ensemble des locaux. Un service de transfert en monospace est assuré vers le marché de nuit et la rue piétonne du samedi et du dimanche. Les villas et les studios sont spacieux. Ils sont munis d'un salon décroisonné pourvu de grandes fenêtres s'ouvrant sur la rivière ou le jardin ainsi que d'une salle de bains extérieure ornées de carreaux en pierre naturelle. Ils sont également pourvus d'un coffre-fort personnel, d'une mini-chaîne hi-fi, de lecteurs CD/DVD, d'une télévision par satellite, d'un plateau/bouilloire, d'un minibar et d'un sèche-cheveux.

Jour 7 : Le mardi 19 novembre 2024 : Chiang Rai

Petit-déjeuner à l'hôtel.

Réveil matinal afin d'assister et de participer à la **cérémonie des offrandes : Tak Bat** aux alentours des 6h00.

Le Tak Bat, un rituel emblématique du bouddhisme, symbolise une belle tradition où les fidèles, à la recherche de dons, tissent des liens karmiques et œuvrent à l'éveil des êtres sensibles. Pratiqué dans des nations d'Asie du Sud-Est comme la Thaïlande, le Myanmar, le Cambodge et le Laos, où le bouddhisme est religion d'État, ce rituel revêt une grande importance culturelle.

Retour à l'hôtel et séance de **méditation longue**.

Déjeuner libre (non inclus).

Suite de la **méditation/relaxation**.

Dîner nuit à l'hôtel.





Jour 8 : Le mercredi 20 novembre 2024 : Chiang Rai

Petit-déjeuner à l'hôtel.

Ce matin, départ en autocar privatisé vers 8h00.

Route en direction d'un **village Karen**. Déjeuner libre (non inclus).

Cette journée en immersion vous permettra d'échanger, d'apprendre et de découvrir **la vie des Karens (initiation à la médecine naturelle** et découvertes de leurs coutumes et de leur façon de vivre en harmonie avec la nature).

Rencontre avec le **guérisseur du village** (à confirmer).

Retour à votre hôtel en fin de journée.

Dîner nuit à l'hôtel.

Jour 9 : Le jeudi 21 novembre 2024 : Chiang Rai - Sukhothai

Petit-déjeuner à l'hôtel.

Transfert vers la ville de **Sukhothai**.

Capitale du premier royaume du Siam aux XIII^e et XIV^e siècles, Sukhothai conserve d'admirables monuments illustrant les débuts de l'architecture thaïe. La grande civilisation qui se développa dans le royaume est tributaire de nombreuses influences et d'anciennes traditions locales, mais l'assimilation rapide de tous ces éléments forgea ce que l'on appelle le « style Sukhothai ».

Déjeuner libre (non inclus).

Transfert privatisé à l'hôtel **Legendha sukhothai 4 ****** normes locales (ou similaire) et temps libre.

Situé sur les rives du canal Mae Rampan, le Legendha Sukhothai Hotel se trouve à quelques pas du temple Wat Chang Lom (ancien éléphant) et à 1,1 km du parc historique de Sukhothai, un site classé au patrimoine mondial de l'UNESCO. Doté de paysages verdoyants, l'hôtel dispose d'un restaurant sur place et d'un spa. Il est entouré de chaises longues et de transats. Une connexion Wi-Fi est disponible gratuitement dans l'ensemble de l'établissement. Vous pourrez opter pour un large éventail d'activités, notamment la fabrication d'amulettes de Bouddha, l'aumône, le tissage artisanal de style Sukhothai et des cours de cuisine thaïlandaise traditionnelle. Affichant une décoration thaïlandaise classique, toutes les chambres climatisées disposent d'un balcon privé donnant sur le canal, le temple ou la cour. Elle comprend également une télévision par câble, un plateau/bouilloire et un sèche-cheveux. La salle de bains privative est pourvue d'une douche et d'articles de toilette de marque. Surplombant le canal Mae Rampan, le restaurant Nam Khang est ouvert toute la journée et sert des plats thaïlandais. Vous pourrez profiter de spectacles de danse classique thaïlandaise tout en prenant vos repas.

Dîner et nuit à l'hôtel.

Jour 10 : Le vendredi 22 novembre 2024 : Sukhothai

Petit-déjeuner à l'hôtel.

Départ vers 09h00 en autocar privatisé et visite du centre historique de la ville avec la visite guidée des temples anciens magnifiquement bien conservés.

Déjeuner libre (non inclus).

Suite de la visite sur l'après-midi avant le retour à votre hôtel.

Dîner et nuit à l'hôtel.





Jour 11 : Le samedi 23 novembre 2024 : Sukhothai - Bangkok

Petit-déjeuner à l'hôtel.

Départ à **09h00** en autocar privatisé vers **Bangkok** (environ 6h00 de route).

Arrêt en cours de route. Déjeuner libre (non inclus).

L'après-midi sera consacrée à la découverte de **Bangkok en bateau** pour visiter les **klongs** ainsi que le **Chao Phraya**.

Les Klongs, les canaux de Bangkok, étaient autrefois utilisés pour le transport de marchandises et de personnes, pour la vente sur les marchés flottants et pour se débarrasser des eaux usées de la ville.

Aujourd'hui, la plupart des canaux ont été transformés en rues et il n'en reste que quelques-uns, à l'ouest de la rivière Chao Phraya.

Lors d'un voyage en Thaïlande, une balade sur les klongs de Bangkok s'impose. Ce sont des branches du fleuve de Chao Phraya ayant donné naissance à des canaux fluviaux qui serpentent la majeure partie de la ville. Les touristes peuvent louer les services d'un « Longtail boat », les longs bateaux typiques du pays, pour faire une petite escapade maritime. Cette option permet de découvrir une autre facette de la capitale de Thaïlande. Loin des bruits de la circulation et des grandes avenues, c'est une expérience à essayer pour admirer un Bangkok insolite et convivial. C'est une sorte de Venise, mais à la manière orientale avec un paysage sur les flots. Le long des klongs, le trajet est jalonné de petites maisons en bois qui reposent sur des pilotis. Ce type d'architecture est l'une des nombreuses curiosités de la Thaïlande. Ces logements maritimes attirent vraiment l'attention des touristes, car ils peuvent découvrir de près les habitudes et le mode de vie des Thaïlandais. Comme ces derniers vivent sur l'eau, la pêche est leur source principale de revenu. Le côté traditionnel de ce parcours en bateau permet aux voyageurs de connaître Bangkok autrement. Au cours de la promenade, on peut aussi constater la beauté des temples bouddhiste et des maisons plus contemporaines. Si le voyage en Thaïlande émerveille, les klongs surprennent.

Passage devant le **Wat Arun au coucher du soleil**.

Arrêt sur les berges du **Wat Arun** et visite de ce site exceptionnel par son architecture.

*Occupant la rive droite de Chao Phraya, le **Wat Arun** ou temple de l'Aube est l'un des **monuments bouddhistes les plus connus de Bangkok**. Le point sur l'attraction. Certains monuments de Bangkok gardent le souvenir des événements terribles qui agitèrent la capitale à sa naissance. De ce nombre figure le temple Wat Arun, joliment situé sur les berges de Chao Phraya, juste en face du centre historique. Connu pour son **prang central de 70 m**, le Wat Arun est l'expression d'une transition architecturale entre les tours pyramidales d'inspiration hindoue et les éléments bouddhistes avec salle d'ordination et viharas. Il témoigne également d'une transition politique, entre la **fin du royaume d'Ayutthaya** et l'**avènement de Bangkok** tant que nouvelle puissance sous la direction des dynasties Thonburi et Chakri. À n'en pas douter, une visite guidée du Wat Arun exaucera vos envies d'histoire et d'expérience artistique le temps d'un bref **séjour à Bangkok**.*

Clôture du voyage dans un parc.

Dîner dans un restaurant.

Transfert vers l'aéroport pour une convocation à **21h30**.

Vol retour (non inclus).

Suggestion au départ de Paris :

Départ de Paris 23h40 sur la Compagnie Lufthansa via Munich.

Jour 12 : Le dimanche 24 novembre 2024 : Bangkok - Paris

Arrivée à Paris vers **11h10**.



« Voyage Initiatique en Thaïlande »

Du 13 au 24 novembre 2024
12 jours / 9 nuits

Tarif base double ou Twin : 2 895.00 € TTC par personne (hors les vols)

Ce tarif comprend :

- Les transferts en autocar privatisé comme mentionné dans le programme ;
- L'hébergement en hôtels 4 **** (normes locales) comme mentionné, en chambre double ou twin standard ;
- Les visites guidées mentionnées dans le programme ;
- Les petits déjeuners du jour 3 au jour 11 et les dîners du jour 2 au jour 11 comme mentionné au programme ;
- L'enseignement d'Anne GIVAUDAN et Antoine ACHRAM ;
- L'accompagnement d'un assistant franco-italien de Anne et Antoine ;
- La présence d'un guide local parlant Français.

Ce tarif ne comprend pas :

- Le vols internationaux aller et retour ;
- Les déjeuners et dîners non mentionnés au programme ainsi que les boissons (dont eau) ;
- Le supplément chambre simple : 690 euros TTC ;
- Les hausses éventuelles de taxes, de carburant ;
- Les taxes d'entrée et de sortie éventuelles : rien à ce jour mais possibilité à tout moment d'être réclamées par le gouvernement du pays en question (à régler sur place) ;
- Les frais de visas ;
- Les assurances multirisques et protection sanitaire : 130 euros TTC par personne.

Afin de ne pas vous imposer une formule que vous n'apprécieriez pas, nous incluons certains repas dans les hôtels ou dans des restaurants. Nous laissons les déjeuners libres où vous pourrez composer vous-mêmes vos piques-niques afin de ne pas perdre du temps sur votre programme et laissons des repas libres pour vous laisser le choix de dîner là où vous le souhaitez.

A la demande de Anne, les repas seront tous végétariens (sans viande - mais avec poisson).

Pour information : le voyage est en français et votre guide local parle en français. Nous vous prévenons cependant que que les visites et rencontres avec Anne seront traduits en italien, car dans tous les voyages avec Anne Givaudan il y a des participants italiens.

** Devis effectué le 08 août 2024, sous réserve de disponibilités et de modifications de tarifs de la part de nos prestataires, au moment de la réservation.*

Formalités d'entrée

Visas

Avant de voyager en Thaïlande, il convient de s'assurer, sous peine de se voir refuser systématiquement l'entrée dans le pays par la police de l'immigration :

- de la durée de validité du passeport, qui doit être d'au moins six mois à compter de la date d'entrée sur le territoire thaïlandais ;
- que le passeport ne soit pas déchiré, abîmé, ou ne comporte pas une anomalie particulière, **sous peine de se voir refuser l'entrée sur le territoire thaïlandais sans intervention possible de l'ambassade.**

ATTENTION : Tout passeport déclaré perdu ou volé, auprès des autorités compétentes, que ce soit en France, en Thaïlande ou ailleurs, est signalé d'office comme étant invalide. Le détenteur d'un tel passeport se verra refuser l'entrée ou la sortie du territoire par la police de l'immigration thaïlandaise.

La délivrance des visas relève du seul pouvoir discrétionnaire des autorités thaïlandaises, souveraines en la matière : **les autorités françaises ne peuvent en aucun cas interférer dans la gestion desdits visas.**

La durée du séjour mentionnée sur le visa est très souvent réduite par les services de l'immigration au passage de la frontière. Il convient de vérifier avec la plus grande attention la **date maximum autorisée**, portée sur le **tampon d'entrée**, ainsi que le **nombre d'entrées** mentionnées. Vérifier que le tampon est apposé sur le passeport lors du passage de la frontière (surtout par voie terrestre ou maritime), sous peine de devoir en répondre devant un tribunal.

Il peut en outre être demandé par les services de l'immigration de présenter l'équivalent de **20 000 THB par personne** en liquide.

Il est illégal de faire plusieurs allers-retours (« visa run ») entre la Thaïlande et les pays limitrophes pour prolonger un séjour dans le Royaume sans visa.

S'agissant de l'emprunt de la voie routière (passage frontière), seuls deux passages sont autorisés par an. Au-delà, un visa est exigé au poste frontière par les autorités thaïlandaises. Cette disposition n'affecte pas le nombre de déplacements par voie aérienne.

À l'arrivée à l'aéroport, il est recommandé de ne recourir qu'aux services suivants : les taxis « agréés » (exiger le paiement de la course au compteur) ; la navette ferroviaire ; les services de transport en commun publics ; le service de limousines.

Séjour de quelques jours ou semaines

Depuis le 15 juillet 2024, les ressortissants français, détenteurs d'un passeport ordinaire, peuvent désormais séjourner en Thaïlande jusqu'à 60 jours, à des fins touristiques uniquement, contre 30 jours auparavant.

Pour en savoir plus, consulter le site de l'ambassade de Thaïlande en France : <http://www.thaiembassy.fr/fr/visa-rdv/infos-generales/>

Attention toutefois au dépassement de séjour au-delà des 60 jours autorisés qui donnent lieu au paiement d'une amende voire à une expulsion.

Par ailleurs, il est fortement recommandé, avant tout voyage, d'avoir souscrit à un contrat d'assurance couvrant la totalité de la durée du séjour à l'étranger.

AORA VOYAGES

Bien-Etre & Développement-Personnel



**Immeuble Newton - 2 Rue Héracles
59 650 VILLENEUVE D'ASCQ**

00 33 09 71 72 82 75

Email : contact@oravoyages.fr

**Agence Immatriculée sous le numéro IM59110031
Siret : 45135451800040**